

PLATAFORMA GEOESPACIAL DE MAXAR

Folleto

MGP Pro

MGP Pro es la principal plataforma de suscripción basada en la nube para un acceso seguro y oportuno a Inteligencia Terrestre. Con una amplia gama de productos de imágenes y datos geoespaciales, MGP Pro proporciona una cobertura, calidad y flexibilidad inigualables.

Con MGP Pro, los suscriptores pueden acceder a más de 3 millones de kilómetros cuadrados de colecciones de imágenes diarias, además de más de 6 mil millones de kilómetros cuadrados de imágenes archivadas con una resolución de hasta 30 cm.

Acceso bajo demanda a inteligencia terrestre

Las imágenes satelitales de Maxar están disponibles para descargar o transmitir en MGP Pro a las pocas horas de la recopilación, para que pueda monitorear y comunicar la actividad relevante en cualquier lugar del mundo.

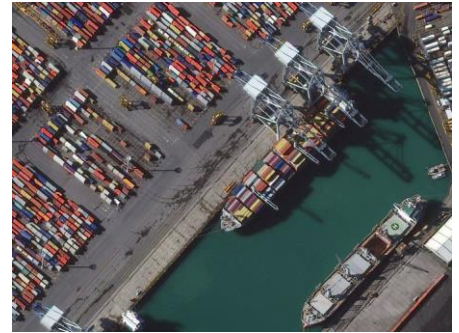
MGP Pro ofrece el mejor valor para una amplia gama de proyectos geoespaciales, como el soporte de mapeo, la detección de cambios a lo largo del tiempo, el monitoreo de activos, la respuesta a desastres, los esfuerzos humanitarios y más.

Características y beneficios

- La resolución más alta disponible comercialmente; hasta 30 cm y 15 cm HD derivada
- Cobertura mundial
- Imágenes disponibles dentro de las 48 horas posteriores a la adquisición
- Metadatos clave incluidos
- Archivo de imágenes de lapso de tiempo para la detección de cambios
- Color natural, tiras de imagen ortorrectificadas y mosaicos disponibles para uso sin conexión
- Alertas de actualización para su área de interés
- Monitoreo de cambios persistentes (PCM)
- Acceso completo a la API de MGP
- Toma de decisiones oportunas e informadas
- Archivo de imágenes de 20+ años y 125+ petabytes de Maxar
- Acceso a imágenes infrarrojas de onda corta (SWIR) y pares estéreo
- Aumento de eficiencia con actualizaciones frecuentes
- Menor costo de tareas y tiempo de procesamiento de pedidos tradicionales con disponibilidad lista para usar
- Acceso bajo demanda a través de la herramienta SIG de su elección para extraer la información deseada
- Sin restricciones geográficas o de usuarios concurrentes
- Privacidad



Resolución a grado de inteligencia



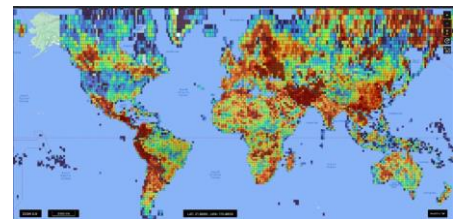
WorldView-3 | 30 cm | Auckland, Nueva Zelanda

Mapeo de precisión



Vivid | 30 cm | Austin, Estados Unidos

Monitoreo de cambios persistentes



Mapa de calor de densidades de detección de cambios persistentes para el año 2020, que indica áreas de cambio más densas en rojo y áreas menos densas en azul.

Especificaciones

Electro-óptico	WorldView-4, 3, 2, 1, GeoEye-1, QuickBird y datos de sensores enriquecidos de terceros
Resolución de imagen	30-100 cm GSD refinado pancromático en nadir, 0,4 m sobre Israel
Bandas	<ul style="list-style-type: none"> La visualización de resolución completa y la descarga rápida de imágenes son pancromáticas (WorldView-1) y de color natural panorámico de 3 bandas (todos los demás sensores) Productos multiespectrales de 8 bandas visibles en el infrarrojo cercano (VNIR) y SWIR
Imágenes estéreo	Acceso completo al archivo estéreo Maxar. Los pares de imágenes se entregan como listos para el sistema (nivel 1B) con metadatos completos
Disponibilidad	Las imágenes de Maxar están disponibles dentro de las 48 horas posteriores a la recolección
Precisión de las imágenes	<10 m CE90, para la mayoría de las imágenes alojadas
Modelo de elevación digital	SRTM 2 (30 m) donde esté disponible
Descubrimiento y pedidos de API	Acceso completo de la API MGP al archivo de imágenes de 125+ petabytes
Mapas base Vivid	<ul style="list-style-type: none"> Premium (15 cm GSD) 2 m CE90 Advanced (30 cm GSD) 3-5 m CE90 Standard (30 cm GSD) 5 m CE90
Cambio persistente	PCM Electro-óptico
Monitoreo	Radar de apertura sintética PCM

Desarrollo del arrecife Subi, Mar del Sur de China



WorldView-3 | Color natural, refinado pancromático

01/08/2014



WorldView-2

07/21/2015



WorldView-3

08/20/2019



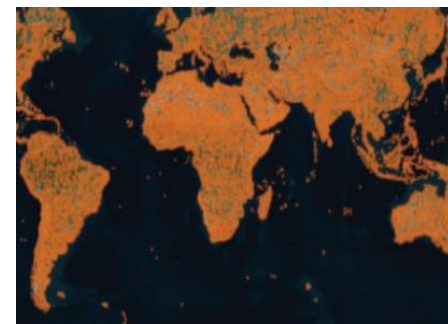
WorldView-3

03/21/2023



WorldView-3

Recoleciones de imágenes recientes



Seis meses de nuevas colecciones de imágenes mostradas como áreas naranjas

Entregables

Acceso a MGP Pro via:

- APIs de MGP (incluyendo OGC)
- Interfaz de buscador web
- ArcGIS y ArcGIS Pro de Esri
- QGIS

Suscripciones

Las suscripciones incluyen:

- Acceso a la biblioteca completa de imágenes ópticas de Maxar
- Disponible en múltiples niveles de precios basados en el consumo de datos o los puestos de transmisión

Seguridad

- Prevención activa de SQL-Injection, cross-site scripting, DoS y ataques DDoS
- Web Application Firewall que realiza una inspección profunda de todo el tráfico web
- Cifrado HTTPS de toda la comunicación entre el cliente y el servidor
- Enfoque de firewall de varios niveles para garantizar la protección de los datos del cliente
- Se admiten descargas seguras SFTP, Aspera y AWS S3